

社会福祉法人

秦ダイヤライフ福祉会

HATA DIA-LIFE SOCIAL WELFARE COMMUNITY





## 私たちのグループ理念

# 皆様は、私たちの家族です。

患者様には子供を大事に守るようなオーダーメイドの治療、サービス利用者様には子供を慈しむような個別ケアを目指しています。そして、この言葉の「皆様」とは、患者様、利用者様だけでなく、そのご家族、地域の方々、職員も含んでいます。私たちのサービスは全ての職種・職員が「私の家族だったらどうする?」と考えることから始まります。



大和会グループ  
医療法人 大和会  
社会福祉法人 秦ダイヤライフ福祉会  
理事長 医学博士

## 福田 善晴

### 【プロフィール】

徳島大学医学部卒・同大学院卒  
高知赤十字病院、高知飯塚病院勤務  
平成7年医療法人大和会設立  
平成13年社会福祉法人秦ダイヤライフ福祉会設立

高知大学医学部臨床教授  
高知県有床診療所協議会会長  
高知県介護ケア研究会副会長  
NPO在宅ケアを支える診療所・市民全国ネットワーク理事  
NPO高知インドネシア看護師サポート会副理事長  
認知症サポート医(厚生労働省)  
緩和ケア研修課程(厚生労働省)修了

### 【趣味】

ゴルフ・バンド演奏(テナーサックス)・剣道・スキー

# 社会福祉法人 秦ダイヤライフ福祉会 基本方針



## ごあいさつ

「親は子を育て慈しむ、子は親を敬い老後の世話をす。日本の古き良き風習であり、道徳でもあります。しかし、21世紀になって世の中は一変しました。核家族化や少子高齢化が進み、家族だけでは解決できないことも増えています。必然的に、家族の枠を社会に広げて、社会が一人となつて一人の方をみんなでお世話する、そんな時代になってきました。

私たちは、「長生きすることが、苦しみになる社会であってはならない。」と考えます。

貝原益軒は「養生訓」でこう書いています。“老後の一日も楽しまずして、空しく過すはおしむべし。老後の一日、千金にあたるべし。”歳を重ねるに従って、一日一日が貴重なものとなるべきで、大事に、しかも楽しく生きてこそ人生という思いを込めたのでしょう。

社会福祉法人秦ダイヤライフ福祉会は、一人でも多くの方に、素晴らしい人生を送っていただきたいと願って誕生しました。全員の力を集結して、高知市北部エリアの福祉を担って参ります。私たちのスローガンは「人格の尊重・自由と自立・友愛」の三つです。愛は心を受け取っていただくことと考え、一人一人が真心をもって福祉に携わり、精進することをお約束いたします。

福田 善晴

## 沿革

### 一 社会福祉法人 秦ダイヤライフ福祉会 一

平成13年 6月	社会福祉法人秦ダイヤライフ福祉会設立
平成14年 1月	ヘルパーステーションあざみ開設
平成14年 4月	特別養護老人ホームあざみの里開設 (定員：80名) (四国初ユニットケア方式)
平成15年12月	グループホームあざみの家開設 (定員：18名)
	至福の介護食 (Bliss) 開発開始
平成16年 5月	地域ふれあい介護予防事業開始
平成16年 8月	サマーカレッジ (ユニットケア実践報告 セミナー) 開始 (毎年開催)
平成17年10月	地域ふれあいまつり開始 (年1回)
平成18年 1月	介護付有料老人ホーム馴染み横丁開設 (定員：30名)
	至福の介護食 (Bliss) 提供開始
平成18年10月	障害者短期入所生活介護あざみの里開設
平成19年10月	小規模多機能ホームあざみの荘開設 (登録定員：25名 平成27年4月より 登録定員：29名に増員)
平成21年 3月	デイサービスセンター風の大地開設 (定員：20名)
平成21年 5月	高齢者筋力向上トレーニング (パワーリハビリテーション)
	活動育成事業 (年3回) 開始
平成21年10月	脳健康教室開講
平成22年 9月	グループホーム三つ星日記開設 (定員：18名)
平成23年10月	高知市と福祉避難所協定書締結 (特養ホームあざみの里)
平成24年 2月	介護付有料老人ホーム千金の一日開設 (定員：40名)
	喫茶Blissオープン
平成24年 3月	小規模多機能ホームぼっち横丁開設 (登録定員：25名 平成27年4月より 登録定員：29名に増員)
平成24年12月	居宅介護支援事業所まるごと応援隊開設
平成25年 3月	ユニット型特別養護老人ホーム絆の広場開設 (特養定員：80名・ショート：20名)
平成25年 5月	Bliss至福の介護食料理教室開始 (年4回)
平成26年11月	介護職員初任者研修事業 開始
平成27年 4月	認知症カフェ開設
平成28年 1月	就労継続支援B型事業リットの風、 グループホームリットの風 (障がい福祉) 開設
令和元年 9月	介護施設誠和園開設 (入所定員：70名・ 通所定員：14名・緊急入所：7名)

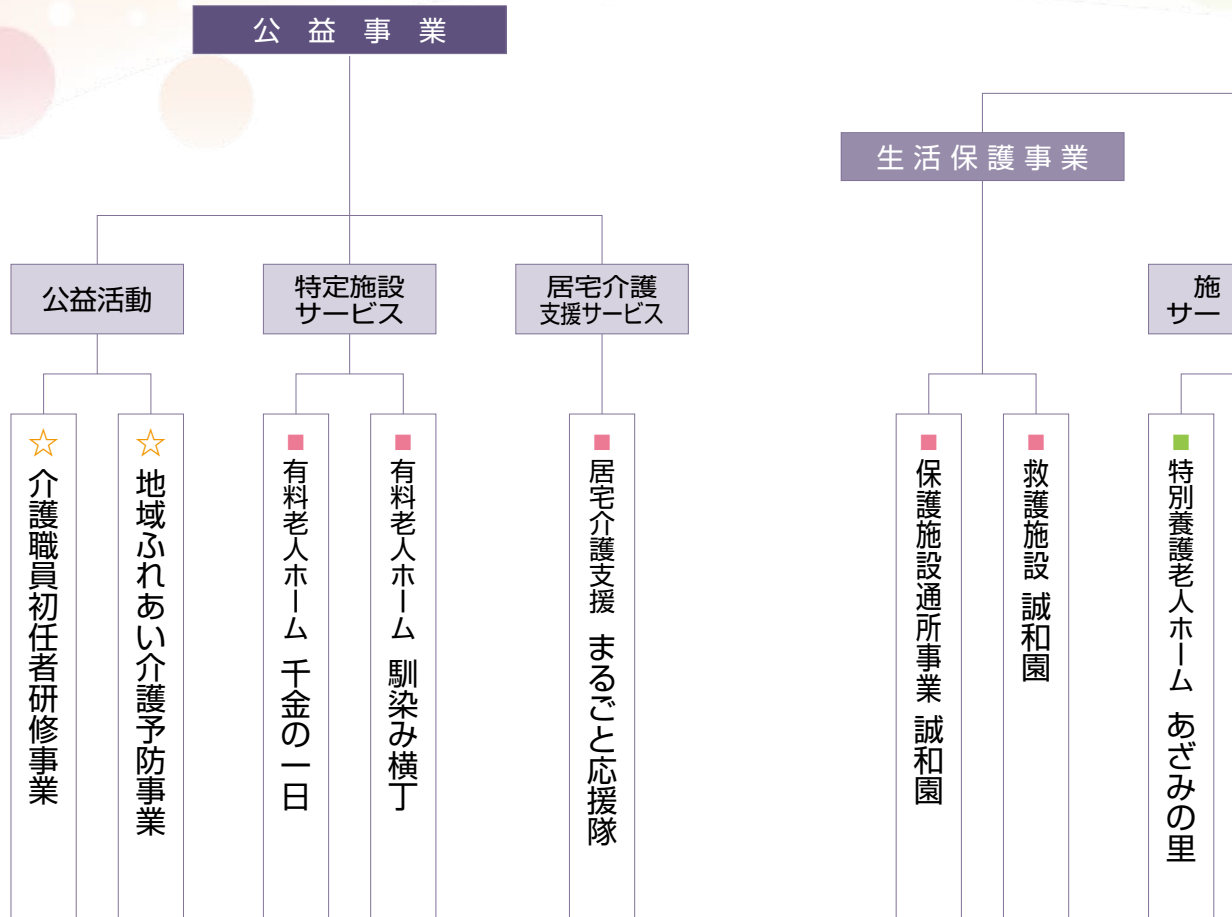
### 一 医療法人 大和会 一

平成 7年 8月	医療法人大和会設立
平成 8年 1月	福田心臓血管外科消化器科内科開院 (入院：19床)
平成 9年 8月	訪問看護ステーションパル開設
平成10年 9月	ハートフルクリニック開院 (四国初往診専門)
平成12年 4月	居宅介護支援事業所ヤード開設 デイケアセンターひまわり開設
平成17年 7月	デイサービスセンター秦いきいき学校開設 (定員：15名)
	グループホーム秦いきいき学校開設 (定員：18名)
平成18年 4月	在宅療養支援診療所認可
平成23年10月	デイサービスセンターおらんくの縁側開設 (定員：15名)
平成24年 4月	強化型在宅療養支援診療所認可
平成26年 7月	診療所統合・地域包括診療、病院名を 福田心臓・消化器内科に変更
平成28年 9月	一宮さずなクリニック開設

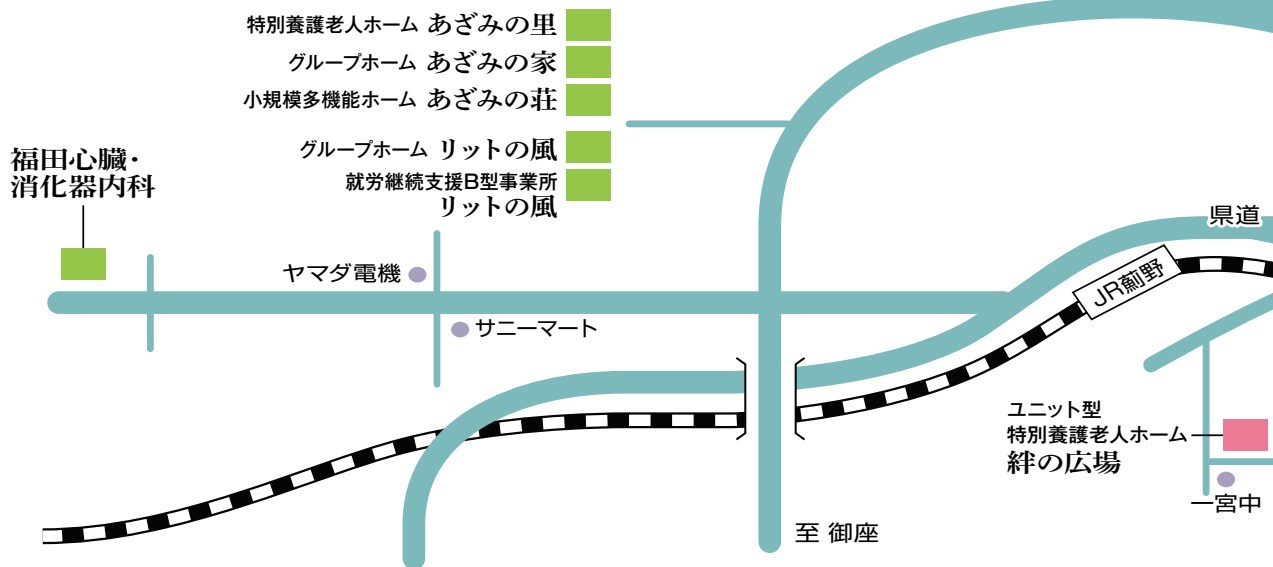
# 組織図

私たちは高知市北部地区を中心に  
地域に密着した専門的かつ総合的な福祉

社会福祉法人 秦ダイヤ



## 薊野エリア



高知県ワークライフバランス推進企業認証制度

男女が共に働きやすく、従業員の方々が働き続けられる職場環境づくりを目指し、仕事と家庭の両立の推進や従業員の子育てや介護などの支援に積極的に取り組んでいる企業を県が認証する制度です。

# サービスに取り組んでいます

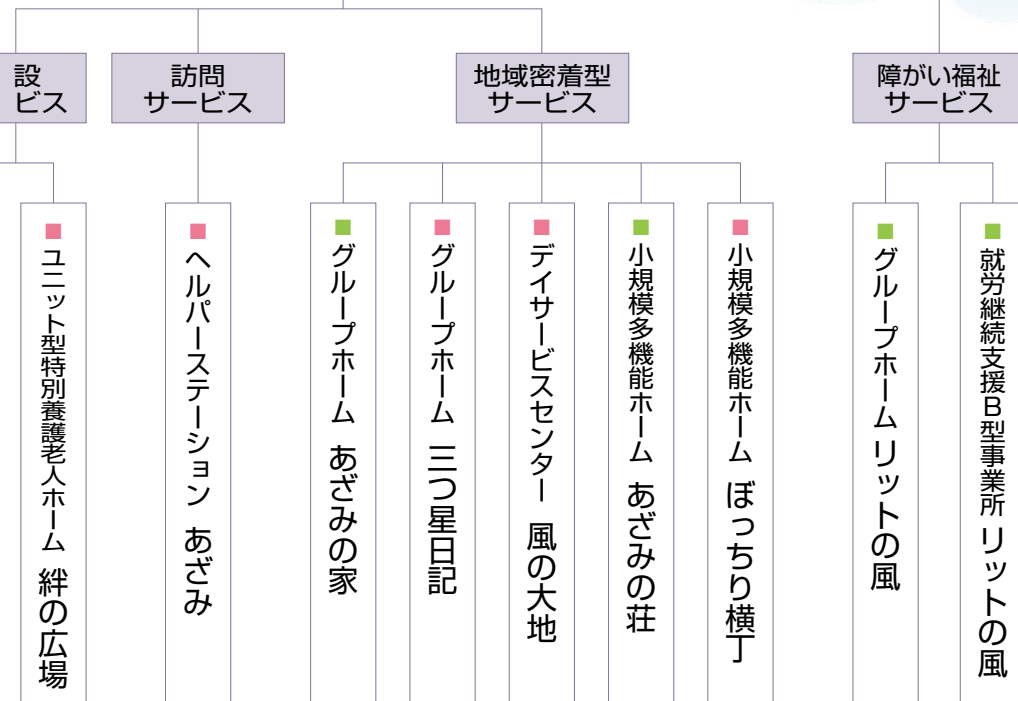
## ライフ福祉会

- グループホーム
  - リットの風 p.16
- 就労継続支援B型事業所
  - リットの風 p.16
- 介護施設
  - 誠和園 p.17
- 保護施設通所事業
  - 誠和園 p.17

### 社会福祉事業

### 老人福祉事業

### 障がい福祉事業



- 特別養護老人ホーム
  - あざみの里 p.08
- ユニット型特別養護老人ホーム
  - 絆の広場 p.09

- 介護付有料老人ホーム
  - 馴染み横丁 p.10
- 介護付有料老人ホーム
  - 千金の一日 p.11

- グループホーム
  - あざみの家 p.12
- グループホーム
  - 三つ星日記 p.13
- 小規模多機能ホーム
  - あざみの荘 p.14
- 小規模多機能ホーム
  - ぼつちり横丁 p.15

- デイサービスセンター
  - 風の大地 p.14
- ヘルパーステーション
  - あざみ p.13
- 居宅介護支援事業所
  - まるごと応援隊 p.12

### 【地域と共に歩む】

- ☆地域ふれあい介護予防事業 p.06
  - いきいき百歳応援講座
  - 脳の健康教室
  - パワーリハビリテーション

- ☆介護職員初任者研修事業 p.06
- ふれあいカフェ p.06
- 至福の食(Bliss) p.06
- 地域交流 p.07
  - あざみの夏祭り
  - ふれあい祭り

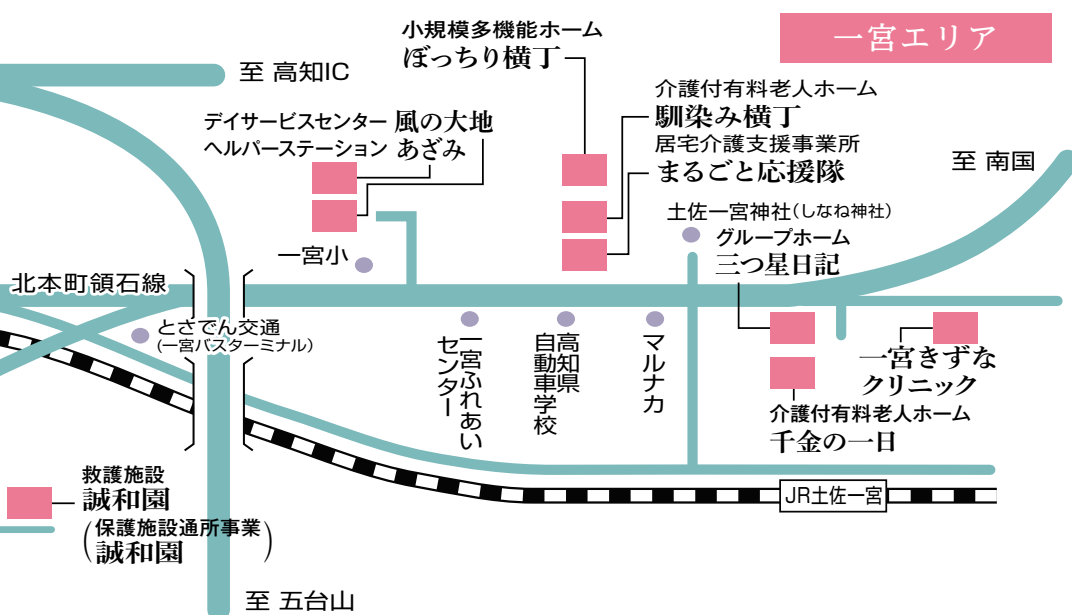
- 防災対策 p.07
- 出前講座 p.07
- ほおつちよけん p.07
- 相談窓口 p.07
- 子供110番の家 p.07

### 【Q&A】

- よくある質問 p.18

### 【医療】

- 福田心臓・消化器内科
- 一宮きずなクリニック



#### 高知県介護事業所認定評価制度

多様化・複雑化する介護ニーズに対応し、質の高い介護サービスを提供し続けるために、介護の職場で働く職員がいきいきと活躍できる環境づくり、「働きやすさ」と「働きがい」が実感できる魅力ある職場であるために積極的に取り組み、基準を満たしている法人(事業所)を県が認証する制度です。

# LD 地域と共に歩む ~いつまでも元気に住み慣れ

地域に根差し、社会全体で要支援者を支えていく時代。住民の皆様には元気と笑顔が広がれば、地域住民の方に対しては、社会参加や交流の場の提供、認知症予防等を目的に、又、事業所ご利

1.

地域ふれあい  
介護予防事業

## ●いきいき百歳応援講座

毎週木曜日(あざみの里、千金の一日)開催

【春の部】4~7月 【秋の部】9~12月



## ●脳の健康教室

教材を使った読み書き・計算とサポーターとの楽しい会話をすることで、脳を活性化させ、認知症の予防を図るものです。地域の方がサポーターとなり、学習の協力を積極的に行っています。

## ●パワーリハビリテーション

マシントレーニングで軽負荷にて、全身各部の使っていない筋肉を動かすことで、再活動化や認知症予防の効果が期待できます。

2.

介護職員初任者  
研修事業

## ●介護職員初任者研修事業

介護職員の養成を図ることを目的とし定期的に行っています。

3.

ふれあい  
カフェ

## ●認知症カフェ

カフェを楽しみながら認知症の相談もできます。

毎月1回開催しており、認知症に詳しい専門職が毎回趣向を凝らした催し物を企画しています。お気軽に遊びに来て下さいね。



4.

至福の食  
(Bliss)

## ●至福の介護食・至福のテーブル・至福の健康食

その人らしく、おいしく、楽しく、元気に食事をして頂けるよう「Bliss(ブリス)~至福の食~」をコンセプトに高齢者の食を考えています。

地域住民の方にも、Blissにてランチとティータイムを楽しんで頂けるように開放しています。



# た地域で暮らしを続けられるために～

域全体の活性化にもつながります。

利用者にとっても社会交流の場として、様々な活動を行っています。



## 5. 行事を通じた地域交流

### ● あざみの夏祭り

職員による出店やボランティアによる催し物でご利用者やそのご家族、地域住民の皆様楽しんで頂いています。

### ● ふれあい祭り

防災をテーマにして周辺の町内会と災害時等緊急受け入れ協定を締結している地域住民の方と共に、毎年秋頃に開催しています。



## 6. 防災対策

### ● 防災における、これからの施設のありかた

「皆様は私たちの家族です」法人の基本方針に基づき、地域と連携し防災対策に取り組み南海地震に備えます。



特別養護老人ホーム あざみの里は、2011年福祉避難所に指定されています。

## 7. 出前講座

### ● お呼びがかかればどこへでも参ります

地域の相談窓口として、積極的に出向き認知症等の啓発や介護に対して正しい知識を得て頂く為の普及活動(出前講座)も行っています。

## 8. ほおっちゃん相談窓口

### ● 「だれもが安心して暮らせるつながりのあるまち」を目指して

地域の「支援機関につなぐ」相談窓口です。お気軽にご相談ください！  
※ご相談にすぐに対応できない場合がありますので、ご了承ください。

## 9. 子供110番の家

### ● いざというときに子どもたちが駆け込む避難所

子どもたちが、犯罪や事故の被害に遭い、助けを必要とするときに緊急避難場所として提供されるとともに、子どもの一時保護や警察への通報を行います。

皆様は  
 私たちの家族です。

## 特別養護老人ホーム あざみの里

空床利用型ショートステイ



■ 〒781-0011 高知市薊野北町2丁目25番8号  
 ■ TEL 088-803-1122 FAX 088-803-1115

■ 開設日：平成14年4月1日  
 ■ 介護老人福祉施設：入所定員数80名

従来型特養でありながら、プライベートな空間を確保できる多床室は、ふすまやしょうじで仕切った居室となっており、2人部屋4人部屋でも同室の方を気にする事なく過ごしていただく事ができます。

ご家族との交流を大切にし、ご家族の訪問や宿泊にも配慮。高知IC入り口の便利な立地で、住宅地の中にある環境も好評です。また、高知県南海トラフ地震対策優良取組事業所認定制度にて5つ星の認定をいただいております。防災対策にも積極的に取り組んでおります。

### ケア方針

#### 1. ノーリフティングケアでご利用者やスタッフの負担を軽減

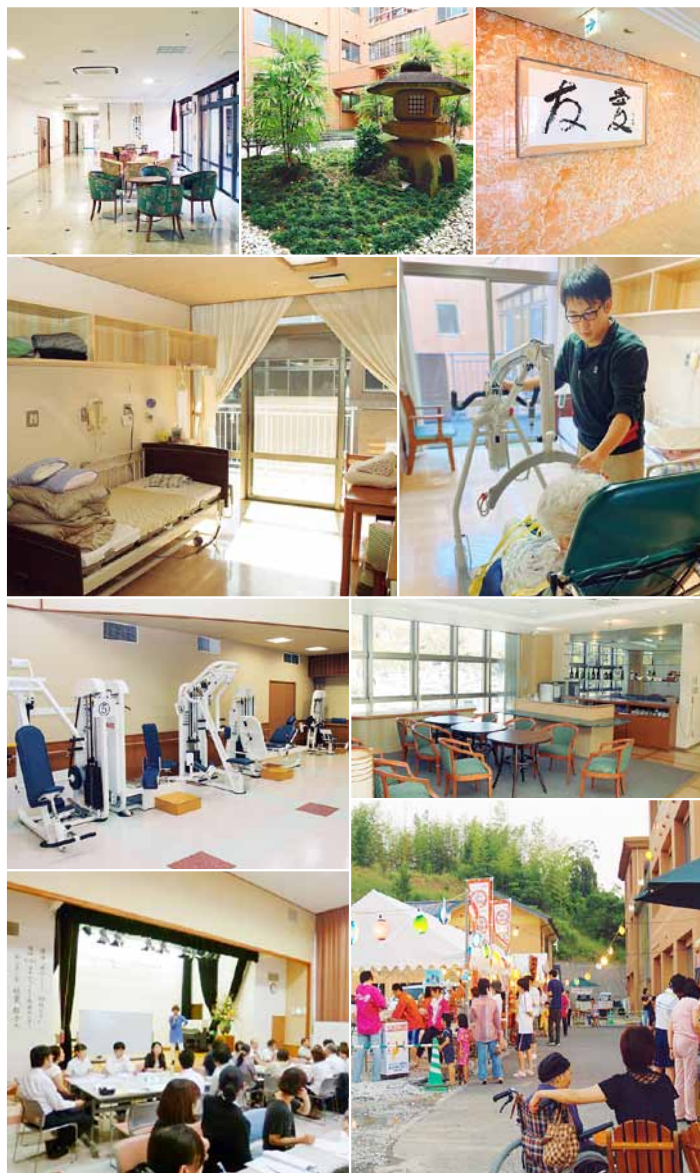
介護する側、される側双方において安全で安心な、持ち上げない・抱え上げない・引きずらないケアをノーリフティングケアと呼びます。安全で安心な介護・看護を提供するためには、身体の間違った使い方を無くし、対象者の状態に合わせて福祉機器や用具を有効に活用することも必要です。当会では、「皆様は私たちの家族です」の基本方針のもと、腰痛等の職業病を予防して職員の健康を守り、ご利用者に安全・安心なケアができるよう取り組んでいます。

#### 2. 多職種協働によるチームケア

仲間や顔馴染みの職員と「その人らしく」輝けるように、スタッフが連携をしながら支援します。また健康管理については協力医療機関の福田・心臓消化器内科による定期診療にて、緊急・看取り対応を24時間サポートします。

#### 3. いつまでも元気に地域で暮らしを

あざみの里には、年間を通じてたくさんの人々が地域から訪れ、交流をしています。そんな交流の中心になるのが地域交流ホール。夏祭りや介護予防教室、災害時の福祉避難所としても開放するなど、地域に根ざした運営を図ります。



高知県南海トラフ地震対策優良取組事業所認定制度、五つ星認定事業所です。

2011年福祉避難所に指定されています。

南海トラフ地震が発生した場合に、事業所は地震や津波から職員や利用者の生命及び身体を守り、安全を確保し、設備等の被害を最小限に抑え、事業を早期に再開できるよう、事前に備えておく必要があります。このことから、災害に対する事業継続力と、地域住民との連携した取り組みを評価する制度です。



### 短期入所生活介護「あざみの里」・「絆の広場」ご利用基準

①要介護認定で要支援1・2及び要介護認定1～5の認定を受けている方

②専門的な医療行為や病院の入院が必要のない方(詳しくは生活相談員にご確認下さい)

※ご利用前に、担当されている居宅介護支援事業所の介護支援専門員(ケアマネジャー)にサービスのご利用の計画をたてていただく必要がございます。

詳しくは担当の介護支援専門員または当施設の生活相談員にご確認下さい(緊急時は除く)

人の命が繋いでいくように、想いをつないでいくように、  
目に見えない本当に大切なもの、  
私たちはそれを「絆」と呼んでいます。

ユニット型特別養護老人ホーム

# 絆の広場

きすなのひろば

ショートステイ併設



- 〒781-8135 高知市一宮南町1丁目4番75号
- TEL 088-846-5001 FAX 088-846-5006
- 開設日：平成25年3月21日

- 介護老人福祉施設(ユニット型)：入居定員数80名
- 短期入所生活介護(ユニット型)：入居定員数20名

「ユニット型特別養護老人ホーム絆の広場」は、「人格の尊重」・「自由と自律」・「友愛」を運営理念とし、入居者の自己決定を何より尊重し、支援の中でより良い自己決定をして頂けるよう単に身体的行為としての「自立」(自分でできること)を目指すのではなく、独立心の尊重といった、心の「自律」(意向・好み)を心がけ支援します。また、ショートステイでは、在宅で介護にあたっているご家族の身体的・精神的負担の軽減、またご家族の病気や冠婚葬祭、仕事、旅行などで一時的に介護ができない場合などにご家族に代わって介護を提供いたします。

### ケア方針

#### 1. 安心を与えられる笑顔

プロとしての意識を持ち、関わる方全てに気持ちの良い笑顔で接します。

相手の立場を常に考えTPOに合わせた言動が取れるように努めます。

#### 2. 時間(暮らし)の共有

共に笑って、泣いて、楽しんで入居者一人ひとりに寄り添い、みんなが居たいと思う施設作りを目指します。

#### 3. 安らぐことができる場所、空間、関係

一人ひとりの思いに寄り添い、入居者様、ご家族様、地域の方々から「あんたで良かった」、「ここで良かった」と思ってもらえる場所・空間・関係の構築を目指します。



ユニットリーダー研修実地研修施設

県内初、四国で唯一のユニットリーダー研修実地研修施設に指定された施設です。ユニットケアでは、ひとりひとりの尊厳ある生活や個性や生活リズムを尊重した個別ケアを提供し自立(自律)を心がけ支援します。

基準省令第47条第2項に規定するユニットリーダー研修実地研修施設です。

## || 特定施設サービス ||

介護付有料老人ホーム「馴染み横丁」・「千金の一日」ご利用基準

- ①要介護認定で要支援1・2及び要介護認定1～5の認定を受けている方
- ②若年性認知症の方 ※非該当の方はご相談下さい
- ③専門的な医療行為や病院の入院が必要のない方  
(詳しくは生活相談員にご確認下さい)

気が置けない者同士、お互いがあるがままに  
付き合える場所。

介護付有料老人ホーム  
**馴染み横丁**



- 〒781-8136 高知市一宮西町3丁目31番地25号
- TEL 088-820-2001 FAX 088-820-2005

- 開設日：平成18年1月11日
- 特定施設入所者生活介護(介護付き)：入居定員数30名

ワンフロア10名の入居者の皆様がお住まいになられています。食事の準備はフロアキッチンで行いますので、ご飯の炊ける匂いが食欲をそそります。共有スペースでは、大画面のテレビが置かれゆったりとくつろげるようにソファが配置されています。自室でプライベートな時間を過ごすもよし、集まってきた者同士会話を楽しむもよし、馴染みの顔ぶれがお互いあるがままに過ごせる場所となるようにフロアスタッフが心を込めてケアします。

一宮地区の大型量販店が近く大変便利な立地で、定期的な地域交流も楽しまれています。

### 事業所理念

- 1.入居者の方のこれまで培われてきた主体性と可能性に積極的に目を向け、馴染みの関係を通じて自分らしく生活できるようサービスを提供する。
- 2.入居者の方が我が家と同じように居心地良く生活が行えるよう、あたたかく、安心できる住まいを提供する。
- 3.誰もがいつまでも住み慣れた街で生活できるように、気軽に訪れる場所として、活力ある地域づくりを目指す。



老後の一日  
千金に値すべし。

# 介護付有料老人ホーム 千金の一日

せんきんのいちじつ



■〒781-8132 高知市一宮東町5丁目1番地15号  
■TEL 088-820-2080 FAX 088-820-2081

■開設日：平成24年2月1日  
■特定施設入所者生活介護(介護付き)：入居定員数40名

ワンフロア20名の入居者の皆様がお住まいになられています。1階は、地域交流スペースとなっており、図書室・喫茶ブリス・機能訓練室・和室・理美容室等、多目的な部屋があり、その日その時の気分で好きな場所で過ごすことができます。機能訓練室では、いきいき百歳体操やふれあいカフェなど地域住民参加型のイベントが定期的に行われ、喫茶ブリスでは食事やお茶を楽しむこともできます。土佐神社の南に位置し交通の便も良く、ご家族との時間を大事にして頂きたいとの思いから、家族宿泊室も完備しています。

「老後の一日楽しまずして、虚しく過ごすは惜しむべし。老後の一日、千金にあたるべし。」

## 事業所理念

1. 入居者の皆様が自分らしく明るく生き生きとした一日を送ることができるよう、一人ひとりの本位に沿ったケアを提供します。
2. 皆様の心身の状態に応じて、これまで培ってきた生活歴や残存能力を尊重し、ご家族や関係機関との連携のもと安全で安心できるすまいを提供します。
3. 誰もが気軽に訪れ、入居者の皆様と地域との「ぎざな」が深まることのできるコミュニティの場として、地域福祉の充実に取り組みます。



## || 地域密着型サービス ||

グループホーム「あざみの家」・「三つ星日記」ご利用基準

- ①医療機関にて認知症と診断を受けている方
- ②要介護認定で要支援2又は要介護認定1～5の認定を受けている方
- ③高知市に住民票がある方
- ④専門的な医療行為や病院の入院が必要のない方

共に生き、共に育み、  
手を取り合う風通しのいい家。

グループホーム  
**あざみの家**



- 〒781-0011 高知市薮野北町2丁目25番8号
- TEL 088-803-1188 FAX 088-803-1185

- 開設日：平成15年12月28日
- 入居定員数18名

### 事業所理念より

自らの家でその人らしい生活を送ることができるような家庭的環境のもとで、入居者の皆様は「生活する主体」として、スタッフは「生活のパートナー」として個々に残された残存能力を活かし「出来ること」の自律支援をし、協力し合いながら生活を送っています。



## || 居宅介護支援 ||

「居宅介護支援事業所まるごと応援隊」は介護支援専門員（ケアマネジャー）が居宅サービス計画（ケアプラン）を作成し、それに基づきサービスの提供が確保されるように各サービス事業所との連絡調整を行うサービスです。お気軽にご相談下さい。

### 馴染み横丁併設

在宅介護のお悩みをまるごとお引き受けします

居宅介護支援事業所 **まるごと応援隊**

- TEL 088-846-9050 FAX 088-820-2005
- 開設日：平成24年12月1日

### 事業所理念より

真心と誠意を持って、ご利用者様、ご家族様への相談支援を行い、住み慣れた地域で、その人らしい生活が送れるように支援していきます。



認知症になっても、人生を心の日記に刻んでほしい。  
すべての喜びや悲しみを分かち合える場所。

グループホーム

# 三つ星日記



■〒781-8132 高知市一宮東町5丁目1番地15号  
■TEL 088-846-7744 FAX 088-846-7745

■開設日：平成22年9月1日  
■入居定員数18名

## 事業所理念より

入居者の皆様は様々な苦勞を乗り越えて生きてこられました。認知症という病気になっても、出来る事や、やりたい事はたくさんあります。いつまでも自分らしくいられるように、尊厳ある生活が続けていけるように、三つ星日記の生活のなかで、入居者の皆様と職員一同で日記帳の一ページを毎日楽しく綴れるように支援していきます。



## || 居宅サービス ||

### ヘルプステーション「あざみ」ご利用基準

- ①要介護認定で要支援1・2及び要介護認定1～5の認定を受けている方
  - ②専門的な医療行為や病院の入院が必要のない方（詳しくは担当の介護支援専門員にご相談下さい）
- ※ご利用前に、担当されている居宅介護支援事業所の介護支援専門員（ケアマネジャー）にサービスのご利用の計画をたてていただく必要がございます。詳しくは担当の介護支援専門員にご確認下さい。

### 風の大地併設

この街で自分らしい生活を送れるように支援いたします

ヘルプステーション **あざみ**

■TEL 088-820-2010 FAX 088-803-1124  
■開設日：平成14年1月24日

### 事業所理念より

利用者が自立できるように個別援助計画を立て、在宅で安心して充実した生活が送れるように、他の関連機関と連携を図り支援をします。



## || 地域密着型サービス ||

小規模多機能ホーム「あざみの荘」・「ぼっち横丁」ご利用基準

- ①在宅生活をされている方
  - ②要介護認定で要支援1・2及び要介護認定1～5の認定を受けている方
- ※非該当の方はご相談下さい

ちょっと優雅に  
のんびりゆったり過ごしませんか。

### 小規模多機能ホーム あざみの荘



- 〒781-0011 高知市薮野北町2丁目25番8号
- TEL 088-803-1170 FAX 088-803-1173

- 開設日：平成19年10月1日
- 登録定員数29名 / 通所定員数15名 / 宿泊定員数5名



デイサービスセンター「風の大地」ご利用基準

- ①要介護認定で要支援1・2及び要介護認定1～5の認定を受けている方
- ②専門的な医療行為や病院の入院が必要のない方(詳しくは担当の介護支援専門員にご相談下さい)

人生は自信と不安の段々畑。振り返ると段々畑が朝日に輝いていた。振り返れば共に歩いた人が手を振っていた。その人は微笑みていつまでも手を振っていた。風はそんな想いを運んできてくれる。

### デイサービスセンター 風の大地



- ③高知市に住民票がある方
- ④専門的な医療行為や病院の入院が必要のない方

朝の味噌汁がちょうどいい。日差しや温かさがちょうどいい。ちょうどいい=ぼっちりな状態は、元気な一日のスタートがきれます。

小規模多機能ホーム

## ぼっちり横丁



- 〒781-8136 高知市一宮西町3丁目31番地25号
- TEL 088-855-9486 FAX 088-855-9487

- 開設日：平成24年3月21日
- 登録定員数29名 / 通所定員数18名 / 宿泊定員数6名

### 事業所理念より

「通所」「訪問」「宿泊」  
3つのサービスを組み合わせて  
ひとりひとりの状況に合わせて  
住み慣れた地域での  
暮らしを支援します



※ご利用前に、担当されている居宅介護支援事業所の介護支援専門員(ケアマネジャー)にサービスのご利用の計画をたてていただく必要があります。詳しくは担当の介護支援専門員にご確認下さい。

### 事業所理念より

日本家屋のゆったりとした暮らしの中で、利用者一人ひとりの生活、尊厳を大切に、「来てよかった。楽しかった」と感じて頂ける生きがい作りを支援し、家族との連携や地域との交流を深め安心できる体制を構築し、住み慣れた街で自分らしく暮らせる様生活の質作りを支援する。



- 〒781-8136 高知市一宮西町2丁目16番地14号
- TEL 088-803-1123 FAX 088-803-1124

- 開設日：平成21年3月26日
- 利用定員数18名

# || 障がい者福祉サービス ||

## グループホーム「リットの風」ご利用基準

- ①知的障がい等があり、日常生活の援助を必要とし、共同生活を送ることに支障がない方
  - ②昼間に就労(福祉的就労を含む)やデイサービスに通うなど生活の場を持っている方
- ## 就労継続支援B型事業所「リットの風」ご利用基準
- ①知的障がい等があり一般企業等で働くことが困難な方

## ゆっくり 自由に 気持ち良く

リットとはリタルダント「好きなようにゆっくり、自由に気持ち良く、演奏してください。」という意味です。ここに集まる人たちは、オーケストラのように、様々な音を奏でることでしょう。皆さんの人生の詩を、リットな気分で奏でてください。ちょうど心地よい緑色の風が吹いています。さあ、一緒に始めましょう。



### 事業所理念より

家庭的な雰囲気の中で共同生活を営む中で、ルールを守ることや人間関係、金銭管理等、必要な社会性を身につけながら、自分らしい生活を送ることができるよう支援を行います。

## グループホーム リットの風



■〒781-0011 高知市薮野北町2丁目25番8号 ■TEL 088-846-2283 FAX 088-846-2288 ■開設日：平成28年1月7日  
■入居定員数10名

リットの風のように  
「ゆっくり 自由に 気持ち良く」を  
コンセプトに、

ご利用者の思いやペースを  
大事にした働き方を一緒に考え、  
就労後のサポートなど、  
気持ち良く作業ができる環境作りをしています。  
あなたも一緒に楽しく働きませんか、  
支援員がお手伝いします。

### 就労継続支援B型事業所

## リットの風

#### 【作業内容】

高齢者施設の掃除、喫茶(接客)、柚子の加工作業  
その他、作業内容拡大中



### 事業所理念より

障がいの特性を理解し、一人ひとりのペースに合った活動を行うことで、就労に必要な能力が高まり、達成感や生きがいを感じられる支援をする。

■〒781-0011 高知市薮野北町2丁目25番10号 ■TEL 088-846-2283 FAX 088-846-2288 ■開設日：平成28年1月7日  
■利用定員数20名 ■サービス提供日：月曜日～金曜日 ■サービス提供時間：9:00～16:00



### 救護施設「誠和園」入所ご利用基準

- ①生活保護受給中、若しくは生活困窮状態にある方。
  - ②18歳以上、65歳未満で障害があり在宅生活が困難な方
  - ③日常生活を送るうえで概ね身の回りのことができる方
- ※ご利用にあたっては、居住地の福祉事務所または誠和園生活相談員にご連絡下さい。

## || 救護施設入所・通所サービス ||

全ての人の人格が尊重され、社会に羽ばたき活躍できるように  
私たちは全力で応援させていただきます。  
誠和園は私たち地域のセーフティーネットです。

救 護 施 設

せ い わ え ん

# 誠和園

救護施設通所事業所併設



- 〒781-8135 高知市一宮南町1丁目4番74号
- TEL 088-820-2231 FAX 088-820-2232
- 開設日：令和元年9月20日

- 入所事業定員数70名
- 通所事業定員数14名
- 緊急入所定員数 7名(最大)

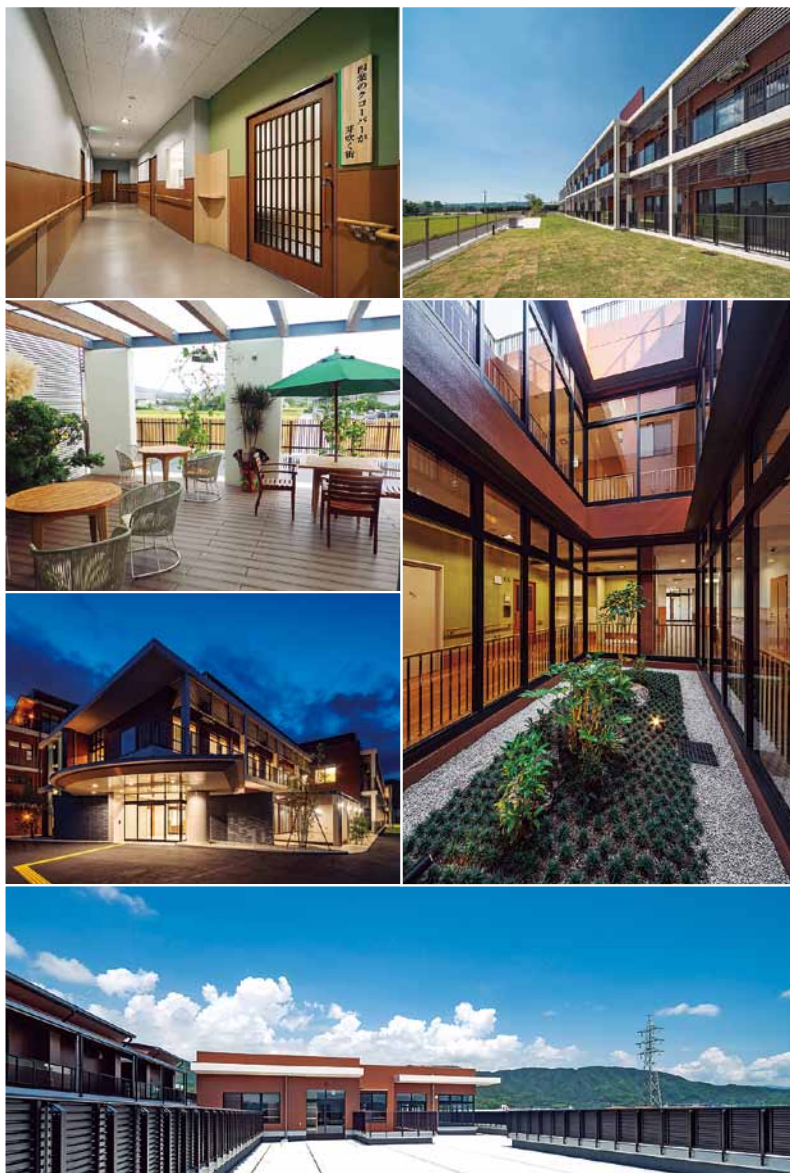
「救護施設誠和園」は生活保護法に基づく保護(措置)施設です。障害をもたれている方や、様々な理由で日常生活を営むことが困難な方を受け入れ生活全般にわたって支援いたします。利用者一人ひとりの思いを尊重した自立支援に努め、入所による生活支援のほか、地域での生活継続を目的とした通所事業を行います。

ユニット型による環境のもとプライバシーを確保し、落ち着いた生活空間を提供いたします。また、様々な活動を通じて地域に開かれた施設づくりを目指します。

### 誠和園 憲章

からだ・こころ・生活・家庭・社会とのかかわり。どれかの歯車がくると時、人は皆、孤独になります。医療・介護・行政でも支えることのできない人がたくさんいることは事実です。全ての人の人権が尊重され、社会に羽ばたき活躍できるように私たちは全力で応援させていただきます。

誠和園は私たちの地域のセーフティーネットです。





## Q & A ～よくある質問～



**Q：今、お部屋は空いてますか？いつ頃入れますか？**

A：私たち社会福祉施設は福祉サービスを提供する施設であるため、空床にしないよう努めております。

お申し込み → 面会調査 → 心身の状況、環境の状況を総合的に考慮して入所検討会等で判定いたします。（お申し込み順ではありません）

まずはご希望の施設にお申し込みが必要となります。

**Q：医療行為は対応していますか？**

A：専門的な医療行為や病院への入院が必要ない方が基準となっております。

詳しくは施設の生活相談員にご確認ください。

**Q：高知市内じゃなくても入所できますか？県外でも入所できますか？**

A：特別養護老人ホーム、有料老人ホームは他市町村、県外の方も入所可能です。地域密着型であるグループホーム、小規模多機能ホームは高知市に住民票がある方が入所対象となります。

**Q：要支援でも入所できますか？**

A：特別養護老人ホームは要介護3以上の方、グループホームは要支援2以上の方が入所基準となります。

有料老人ホームは自立の方から入所可能です。

**Q：土日でも見学できますか？**

A：事前にご連絡をいただくと、ご希望に沿えるように調整し対応させていただきます。





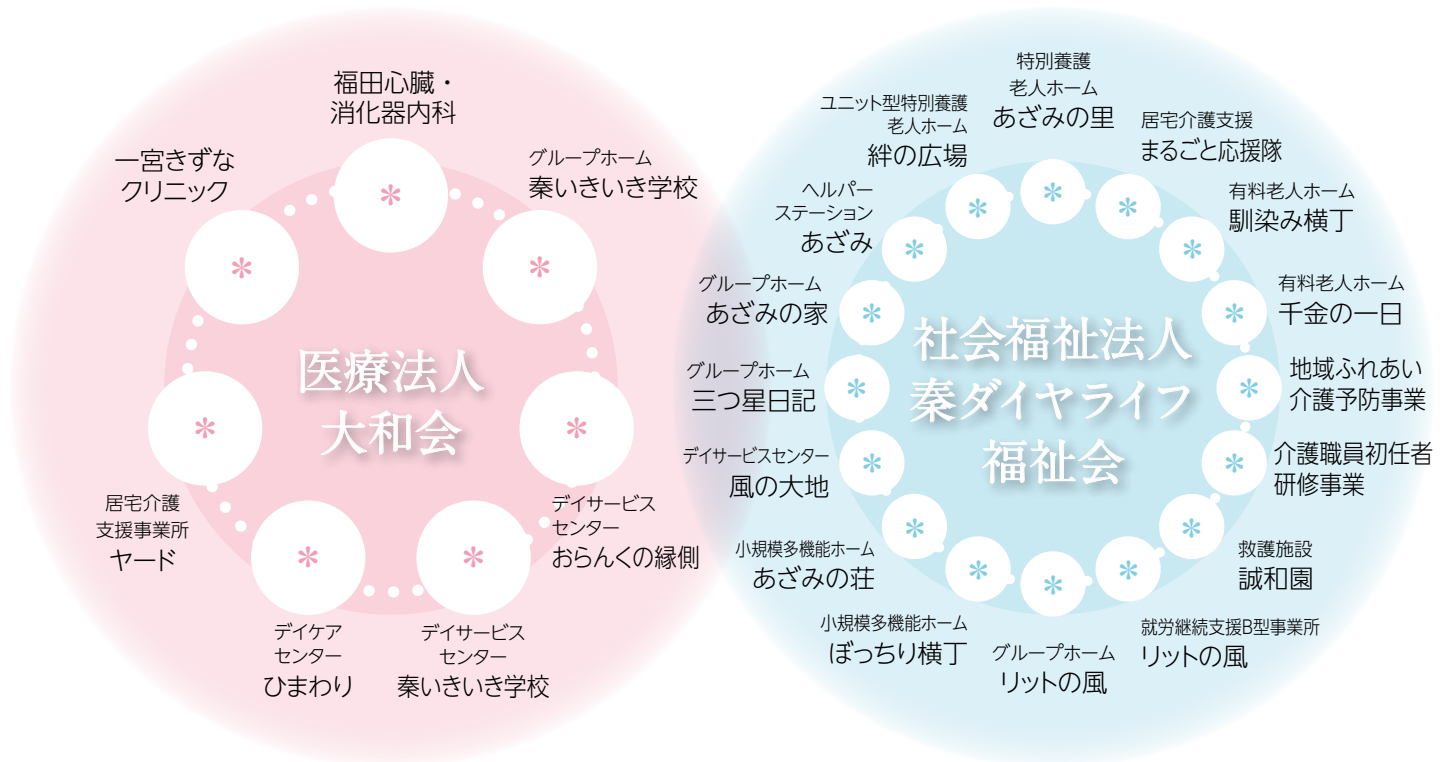
**MEMO**

A series of horizontal dotted lines spanning the width of the page, providing a template for handwritten notes or a memo.

《 取得資格認証 》



《 大和会グループ 》



《 ご相談・お問い合わせは お気軽に 》

発行者 **DL** 社会福祉法人 秦ダイヤライフ福祉会 広報委員会

高知市薊野北町2丁目25-8  
 TEL 088-803-1122 FAX 088-803-1115  
<https://hata-dialife.jp>



ホームページ



LINE